

# FICHE TECHNIQUE

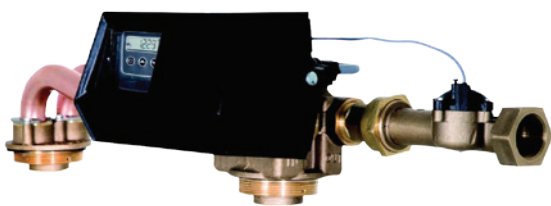
**FLECK**  
VANNE SÉRIE TWIN 9500





## VANNE FLECK SÉRIE TWIN - 9500

### CARACTÉRISTIQUES TECHNIQUES



- Eau adoucie en permanence, une seule bouteille en service, la seconde en régénération ou stand-by
- Régénération à l'eau adoucie
- Corps de vanne en bronze, permettant d'adapter l'option eau chaude jusqu'à 65°C
- Cycles ajustables
- Connexion rapide de la seconde bouteille (à commander séparément)

### SPÉCIFICATIONS DE FONCTIONNEMENT

#### SPÉCIFICATION DE LA VANNE

Matériau	Bronze
Pression hydrostatique	20 bar
Pression de service	1.8 - 8.5 bar
Température d'utilisation	1 - 43 °C
Alimentation	24 V / 50 ou 60 Hz
Indice de protection	IP 22
Certifications de la vanne et directives européennes	2004/108/CE, Compatibilité électromagnétique 2006/95/CE, Basse tension D.M. 174/04, Norme Italienne

#### DÉBIT (3.5 BAR ENTRÉE - VANNE SEULE)

**1 ½ pouce**

Service continu ( $\Delta p = 1$ bar)	8.4 m <sup>3</sup> /h
Pointe ( $\Delta p = 1.8$ bar)	11.2 m <sup>3</sup> /h
Cv*	9.8 gpm
Détassage maxi. ( $\Delta p = 1.8$ bar)	3.3 m <sup>3</sup> /h

\*Cv: Débit pour vanne seule avec perte de charge de 0.07 bar, exprimé en gpm

#### RÉGÉNÉRATION À CO-COURANT

	Mécanique	Electronique
Cycles	Ajustables	Ajustables
Durée maxi disponible	164 min	199 min par cycle

## CONNEXIONS

Entrée / Sortie	1 ½ pouce BSP
Tube distributeur	50 mm (DN40)
Raccordement à l'égoût	1 pouce NPT
Conduite à saumure 1600	¾ pouce
Conduite à saumure 1710	1 pouce
Filetage bouteille en Top Mount	4 pouces - 8 NPSM
Hauteur (à partir du haut de la bouteille)	185 mm
<b>Diamètres conseillés des bouteilles selon utilisation</b>	
Adoucisseur	6 - 16 pouces (150 - 400 mm)

## COMPTEUR

	Mécanique
Précision de comptage (± 5%)	5 - 283 Lpm
Plage de réglage standard	2.4 - 40 m <sup>3</sup>
Plage de réglage étendue	12 - 200 m <sup>3</sup>

## CYCLES DE RÉGÉNÉRATION

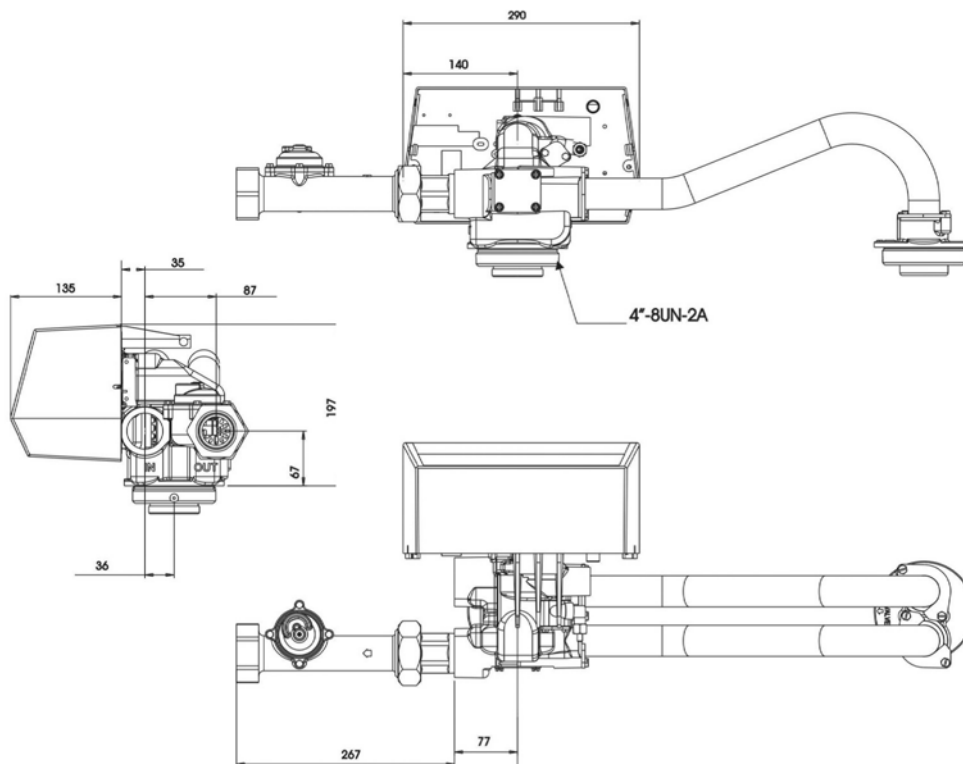
### Co-courant

- 1) Détassage (contre-courant)
- 2) Saumurage et rinçage lent (co-courant)
- 3) Rinçage rapide (co-courant)
- 4) Remplissage du bac à sel
- 5) Service

## OPTIONS

Electronique	ET, SXT
Eau chaude (seulement mécanique)	65°C

## DIMENSIONS



## Contactez- nous:

### Par e-mail

---

#### Support commercial

[commercial.prfemea@pentair.com](mailto:commercial.prfemea@pentair.com)

#### Support technique

[techsupport.water@pentair.com](mailto:techsupport.water@pentair.com)

#### Support marketing

[marketing.prfemea@pentair.com](mailto:marketing.prfemea@pentair.com)

### Par téléphone

---

Tel. +41 21 623 69 69