

BACS À SEL AVEC COUVERCLE

Référence	Configura- tion	Nom	Dimensions dia / H (cm)	€
0602034579	E02100	Type 35 L carré (blanc/noir)	35 / 35 x 44	
0602034580	E02200	Type 75 L carré (blanc/noir)	35 / 35 x 75	
0602055037		Type 100 inj. Pallas	44 / 46 x 80	
0602034581	E02300	Type 100 inj.	44 / 46 x 63	
0602034583	E02400	Type 150 inj.	50 / 53 x 75	
0602034585	E02500	Type 200 inj.	49 / 53 x 100	
0602048372		Type 130 rot.	48 / 60 x 77	
0602040712	ZB20R	Type 200 rot.	55 / 68 x 82	
0602040711	ZB30R	Type 300 rot.	64 / 77 x 100	
0602043704	ZB40R	Type 400 rot.	74 / 88 x 93	
0602040714	ZB50R	Type 500 rot.	75 / 87 x 123	
0602043705	ZB75R	Type 750 rot.	89 / 100 x 108	
0602040716	ZB100R	Type 1000 rot.	97 / 107 x 130	
0602040717	ZB150R	Type 1500 rot.	115 / 125 x 150	



BACS À SEL ASSEMBLÉS

Veillez procéder de la manière suivante si vous souhaitez commander un bac à sel:

Par exemple un bac à sel 300L avec plancher PVC et flotteur 2310

NU 300L Rot. + PLPVC + SBV2310

Si vous souhaitez calculer le prix : 105,19 + 88,79 + 26,22

Article	Bac à sel nu	CHEM 100mm	CHEM 125mm	Plancher masonite	Plancher PVC	Boule à saumure	Flotteur 2300 + CHEM	Flotteur 2310 + CHEM	Flotteur 2350 + CHEM	Flotteur Shurz	Flotteur Clack 474 + CHEM	Flotteur Clack 454 + CHEM	Flotteur Clack 494 + CHEM
35L carré			-	-	-		-		-			-	-
75L carré			-	-	-		-		-			-	-
100L Pallas			-				-		-			-	-
100L inj.			-	-					-			-	-
150L inj.			-	-		-			-			-	-
200L inj.			-	-		-			-			-	-
130L rot.			-						-			-	-
200L rot.						-						-	-
300L rot.						-							
400L rot.		-				-	-	-		-	-		
500L rot.		-				-	-	-		-	-		
750L rot.		-				-	-	-		-	-		
1000L rot.		-				-	-	-		-	-		
1500L rot.		-				-	-	-		-	-		

COMPOSITION DE MATÉRIEL

CHEM 10	Cheminée 100mm à la hauteur du bac à sel + couvercle cheminée + coude de trop plein
CHEM 12	Cheminée 120mm à la hauteur du bac à sel + couvercle cheminée + coude de trop plein
FLOTT.	Les flotteurs sont tous livrés dans leur cheminée. Il ne faut donc pas rajouter le surplus de la cheminée.

- Cette option n'est pas disponible

CHAPITRE 3 COMPACTS & BACS À SEL

Référence	Configuration	Description	€
Flotteurs			
0401358431	60067-03	Flotteur 2310 sans aircheck	
0401358429	27833	Flotteur 2300 sans aircheck	
0401358432	25453	Flotteur 2350 sans aircheck	
0401358434	25687	Flotteur Schurz - BV 44	
0406023011		Flotteur Clack 474 - 3/8" (avec aircheck)	
0406023012		Flotteur Clack 474 - 1/2" (avec aircheck)	
0701013640	H7070-54HF	Flotteur Clack 454 nu - High Flow	
5303021898		Flotteur Clack 494	

Veuillez spécifier la hauteur de la cheminée. Si la hauteur n'est pas spécifiée, nous prenons notre hauteur standard



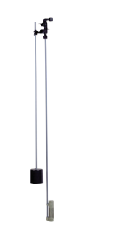
Flotteur Schurz



Flotteur 2350



Flotteur 2300



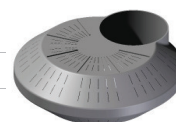
Flotteur 2310

Airchecks

0401358437	Air Check 500A 915mm (1600 & 1650)
0401358438	Air Check 500A 1250mm (1600 & 1650)
0401358439	Air Check 500 Eau Chaude (1600 EC)
0401358440	Air Check 900 (1700, 1710, 1800)
0401358441	Air Check 900 Eau Chaude
5303027048	Air Check 474

Boule à saumure

6260076079	Boule à saumure (diamètre 250mm)
------------	----------------------------------



Planchers PVC (*)

0702022023		Plancher PVC pour bac à sel 100 inj. Pallas
0702024591	E02394	Plancher PVC pour bac à sel 100 inj.
0702024593	E02492	Plancher PVC pour bac à sel 150 inj.
0702024594	E02592	Plancher PVC pour bac à sel 200 inj.
0700002031	PLATF/PVC/ZB13R	Plancher PVC pour bac à sel 130L rot. (plancher et croisillons)
0700002056	PLATF/PVC/ZB20R	Plancher PVC pour bac à sel 200L rot. (plancher et croisillons)
0700002040	PLATF/PVC/ZB30R	Plancher PVC pour bac à sel 300L rot. (plancher et croisillons)
0700002043	PLATF/PVC/ZB40R	Plancher PVC pour bac à sel 400L rot. (plancher et croisillons)
0700002046	PLATF/PVC/ZB50R	Plancher PVC pour bac à sel 500L rot. (plancher et croisillons)
0700002049	PLATF/PVC/ZB75R	Plancher PVC pour bac à sel 750L rot. (plancher et croisillons)
0700002052	PLATF/PVC/ZB100R	Plancher PVC pour bac à sel 1000L rot. (plancher et croisillons)
0700002055	PLATF/PVC/ZB175R	Plancher PVC pour bac à sel 1500L rot. (plancher et croisillons)

(*) Veuillez spécifier la hauteur et le diamètre du plancher. Si la hauteur n'est pas spécifiée, nous prenons notre hauteur standard